

Software  
für  
Instandhaltung

Instandhaltung

an der



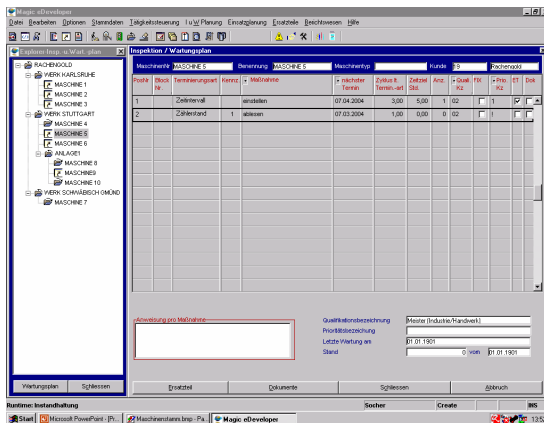
**Hochschule Esslingen**  
University of Applied Sciences

Robert Bosch Strasse 1  
Fachbereich Automatisierungstechnik  
73037 Göppingen

# Instandhaltung "provi"

prozess – und verfügbarkeitsorientierte Instandhaltung

- Ø Störungen melden und überwachen
- Ø Wartung und Instandhaltung planen
- Ø Ausfallzeiten reduzieren und Kosten optimieren



Mit dem Instandhaltungstool **provi** wird die Anforderungen an eine moderne und aktuelle Lösung erfüllt. Es enthält im wesentlichen:

- § Maschinen-, Anlagen-Stammdatenverwaltung
- § Tätigkeitsabwicklung/ Auftragssteuerung
- § Inspektion und Wartung (vorbeugende/ zustandsorientierte Instandhaltung)
- § Ersatzteile-Versorgung
- § Sicherheit und Umweltschutz (BSV)
- § Instandhaltungsaufwands erfassung
- § Maschinen-, Anlagen- u. Objekthistorie
- § Personalkapazitätsplanung
- § Dokumentationsverwaltung
- § Arbeitszeiterfassung
- § Fehler- und Schwachstellenanalyse
- § M.I.S.

Mit dem IPS-System können folgende Ziele erreicht werden:

- § Verbesserung von Anlagenverfügbarkeit
- § Termingerechte Steuerung und Ausführung von Inspektions- und Wartungstätigkeiten
- § zeitgemäße Ersatzteilebewirtschaftung
- § Erkennung technischer Schwachstellen
- § Kosten-Reduzierung
- § Straffung der administrativen Arbeitsabläufe
- § Bereitstellung aussagefähiger Berichte
- § Historien und Kennzahlen zur betrieblichen Übersicht
- § Schwachstellenanalyse
- § Erfüllung der Dokumentationspflichten (Sicherheit, Umweltschutz)
- § lückenlose Nutzung durch alle Mitarbeiter
- § praxisnahe und benutzerfreundliche Lösung

## hohe Akzeptanz

„...die Anwendung ist Übersichtlich und anwenderfreundlich, damit erzielt sie eine hohe Akzeptanz.“

Dipl. Ing. Manfred Zick  
Dozent der Hochschule Esslingen und  
VDI Beiratsmitglied

